

dne **26. 10. 2021** od **7:30** do **17:30** hodin

Plánovaná odstávka zahrnuje tyto lokality:**Svojetice (okres Praha-východ)**

č. p. 205, 252, 263, 321, 327, 353

č. ev. 20, 21, 22, 24, 30, 31, 32, 34, 36, 38, 39, 40, 43, 44, 49, 67, 103, 175, 177, 179, 187, 188, 190, 194, 195, 196, 198, 199, 202, 207, 216, 218, 222, 224, 226, 227, 228, 230, 233, 242, 243, 245, 246, 251-262, 264, 266, 270, 271, 272, 274, 278, 279, 280, 282, 284, 285, 287, 288, 292, 294, 295, 299-304, 308, 320, 324, 325, 326, 330, 331, 332, 334, 335, 336, 337, 339, 340, 343, 345, 347, 348, 349, 353, 355, 357, 358, 359, 360, 414, 418, 419, 420, 421, 440, 454, 455

Generace: č. ev. 311, 314, 315, 316, 317

Habrová: č. p. 328; č. ev. 289

Choceradská: č. p. 91, 96, 97, 98, 105, 106, 107, 108, 115, 116, 132, 137, 139, 142, 147, 171, 209, 236, 248, 257, 270, 291, 309, 310, 322, 325, 342, 346, 382, 383, 414, 420; č. ev. 183, 204

Jilmová: č. p. 129; č. ev. 489

K Hájence: č. p. 305

K Jezírku: č. p. 89, 128, 130, 181, 183, 251, 266; č. ev. 26, 211, 495

K Tehovci: č. p. 212

Kamenická: č. p. 23, 30, 86, 87, 102, 133, 381

Krátká: č. p. 68, 74, 75, 82

Květinová: č. ev. 351

Lomená: č. p. 156, 157, 182, 404, 406; č. ev. 45

Louňovická: č. p. 341

Mukařovská: č. p. 203

Na Červánku: č. ev. 268

Na Dlážďence: č. p. 338

Na Kopci: č. p. 281, 323; č. ev. 502

Na Moklině: č. p. 273

Na Obci: č. p. 10, 11, 13, 48, 49, 50, 54, 69, 70, 71, 77, 79, 83, 88, 92, 100, 111, 118, 122, 126, 134, 159, 293, 344, 376

UPOZORNĚNÍ

Dotčené zařízení distribuční soustavy je nutné i v době odstávky považovat za zařízení pod napětím, a proto vás žádáme o dodržení všech zásad bezpečnosti a provedení opatření potřebných k zamezení případných škod na zdraví a majetku. | Provozovatelé výroben elektřiny jsou povinni zajistit přerušení dodávky elektřiny z výroby do vypnutého úseku distribuční soustavy.

NEJDE VÁM ELEKTŘINA...

TIP: Registrujte se zdarma na www.cezdistribuce.cz/sluzba a informace o odstávkách elektřiny budete dostávat e-mailem nebo SMS. U poruch zasíláme SMS s předpokládanou dobou obnovení dodávek. | Aktuální stav dodávek elektřiny na konkrétní adrese zjistíte snadno, rychle a bez registrace na portále **Bez Šťávy** (www.bezstavy.cz).

Na Podkovách: č. p. 237, 265

Na Skále: č. p. 29, 76

Na Výsluní: č. p. 333

Pod Sosnami: č. ev. 506, 512, 513

Podemlejnská: č. p. 277

Slepá: č. ev. 35

Smrková: č. p. 239; č. ev. 429

Spojovací: č. p. 53, 103, 112, 121, 123, 143, 146, 170, 187, 320, 349, 350; č. ev. 185, 192, 197, 200, 201, 459

Srbínská: č. p. 235

Stará cesta: č. p. 12, 19

Struhařovská: č. p. 247, 283

Točítá: č. p. 307, 312, 313

U Lesíka: č. ev. 240, 244

U Potoka: č. p. 276, 297

U Topolu: č. p. 179, 186, 199, 227, 355

V Průhonu: č. p. 234

V Zahradách: č. p. 249

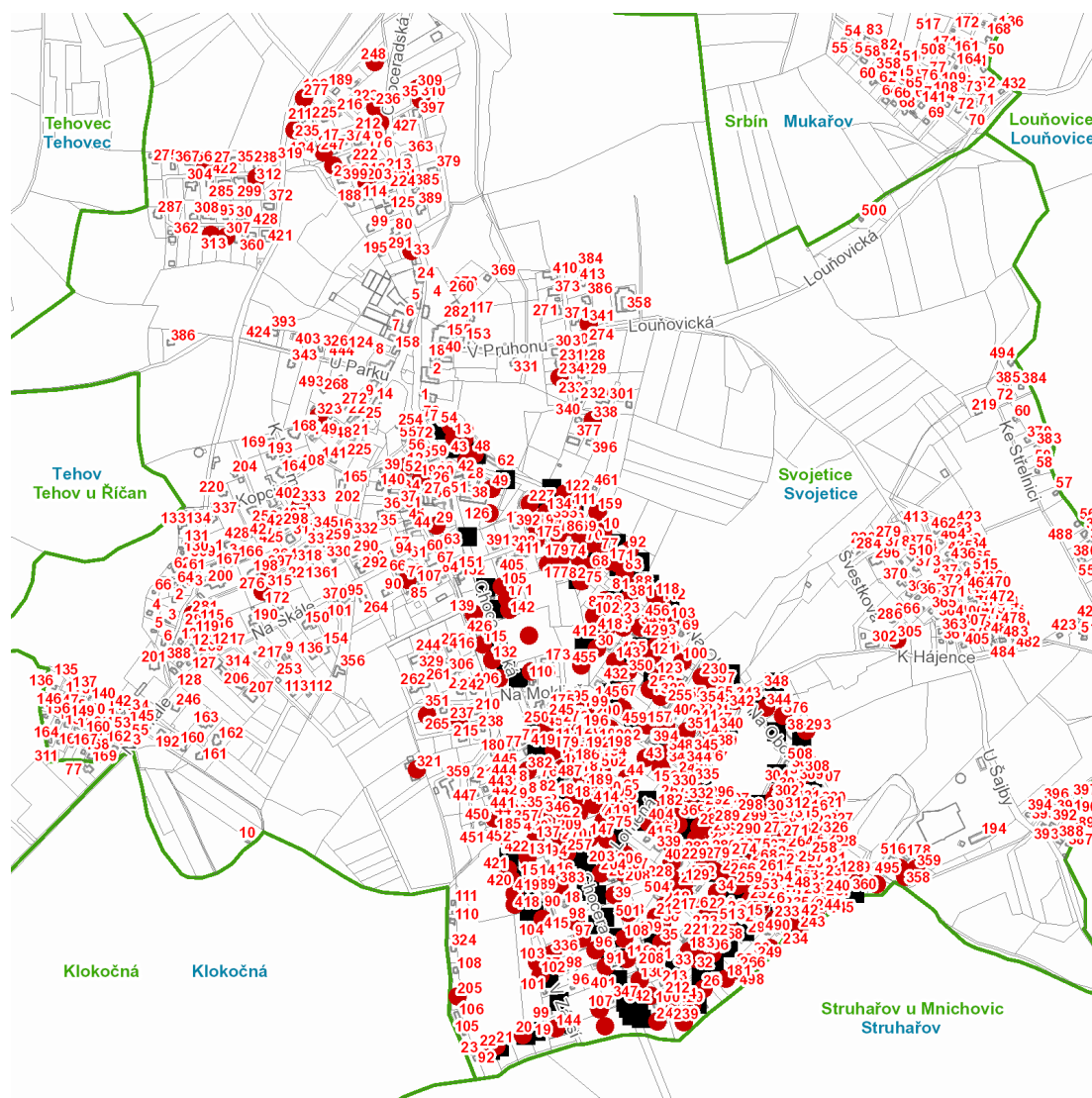
V Zátíší: č. p. 109, 131, 144, 336, 357; č. ev. 102, 514

kat. území **Svojetice** (kód **761176**): **parcelní č. 183/9, 183/19, 183/68, 183/140, 183/170, 189/4, 189/37, 199/9, 199/20, 202/4, 202/27, 206/1, 1131**

UPOZORNĚNÍ

Dotčené zařízení distribuční soustavy je nutné i v době odstávky považovat za zařízení pod napětím, a proto vás žádáme o dodržení všech zásad bezpečnosti a provedení opatření potřebných k zamezení případných škod na zdraví a majetku. | Provozovatelé výroben elektřiny jsou povinni zajistit přerušeni dodávky elektřiny z výroby do vypnutého úseku distribuční soustavy.

dne **26. 10. 2021** od **7:30** do **17:30** hodin



Orientační mapový podklad odstávkou dotčených lokalit

VYSVĚTLIVKY

- – adresy dotčené odstávkou elektřiny
- – místa připojení k elektrické síti dotčená odstávkou

INFORMACE ZASLÁNA

IDDS: 39aakyt (Obec Svojeticе)